

MONTHLY MEMBERSHIP PROGRESS REPORT

LOCAL BRAZIL

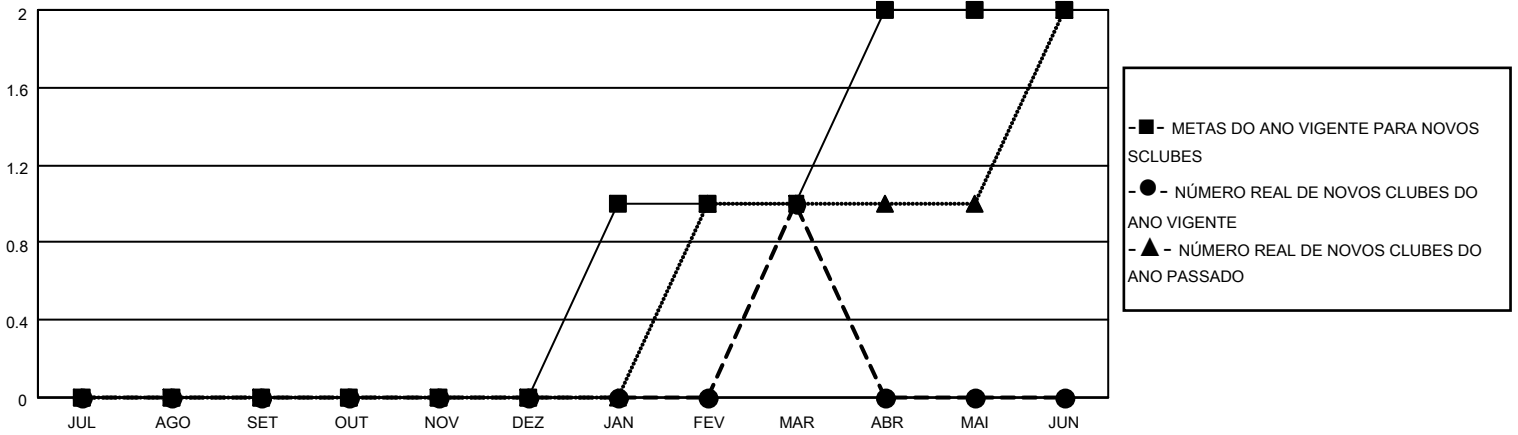
District LB 1

Results as of: 3/31/2023

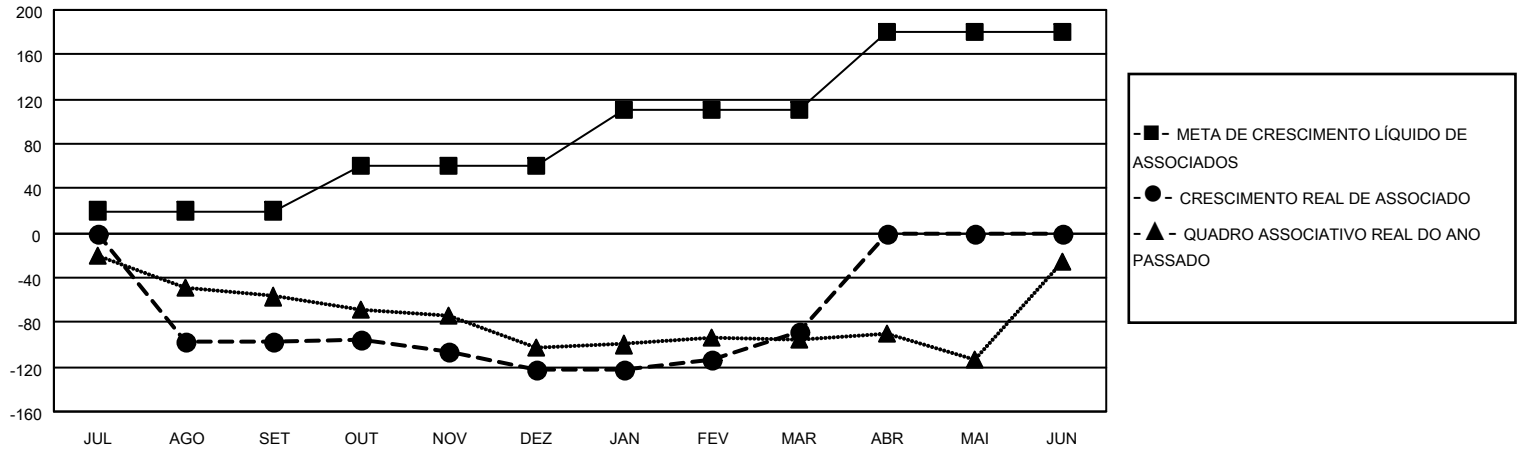
Clubes			
RESULTADOS PARA 2022-2023			
TRIMESTRE	META DE NOVOS CLUBES	NOVOS CLUBES	CLUBES BAIXADO
JUL/AGO/SET	0	0	3
OUT/NOV/DEZ	0	0	0
JAN/FEV/MAR	1	1	0
ABR/MAI/JUN	1	0	0

Sócios			
RESULTADOS PARA 2022-2023			
TRIMESTRE	META DE CRESCIMENTO LÍQUIDO DE ASSOCIADOS	CRESCIMENTO REAL DE ASSOCIADO	BAIXA REAL DE ASSOCIADOS (incluindo transferências)
JUL/AGO/SET	20	23	120
OUT/NOV/DEZ	40	110	70
JAN/FEV/MAR	50	49	17
ABR/MAI/JUN	70	0	0

CUMULATIVO DO NÚMERO REAL E METAS DE NOVOS CLUBES



CUMULATIVO DO NÚMERO REAL E METAS DE SÓCIOS



CLUBES BAIXADOS: 3	
SÓCIOS BAIXADOS	
FALECIDO	12
CLUBES CANCELADOS	87
OUTRO	108
TOTAL	207

20 CLUBS OF 49 ADICIONADO 1 OU MAIS NOVOS SÓCIOS
CLIQUE AQUI PARA OS DADOS CUMULATIVOS DO QUADRO ASSOCIATIVO

DISTRIBUIÇÃO POR SEXO	
MASCULINO	682 (54.60%)
FEMININO	567 (45.40%)
NON BINARY	0 (0.00%)
PREFER NOT TO ANSWER	0 (0.00%)
TOTAL DE ASSOCIADOS EM UNIDADES FAMILIARES	572
ASSOCIADOS FAMILIARES PAGANDO A METADE DAS QUOTAS	304